



Le Canada devance le reste de la planète en imagerie cérébrale

Avec d'autres partenaires de l'étranger, il crée le « Google des neurosciences ».

Titre du projet : Réseau mondial de recherche en imagerie cérébrale (GBRAIN)

Maître d'œuvre : Institut de neurologie de Montréal, Université McGill

Contribution de CANARIE : 1,8 million de dollars

Participants:

- Laboratoire de neuro-imagerie, Université de la Californie à Los Angeles
- Laboratoire de neuro-imagerie computationnelle, Université Hanyang, Séoul, Corée du Sud
- Institut de neurosciences et de médecine, Julich, Allemagne
- Conseil national de recherche du Canada, Ottawa
- Calcul Canada et CLUMEQ

Qu'est-ce que GBRAIN?

GBRAIN tire parti du réseau ultra rapide CANARIE et des fonds dispensés par CANARIE pour créer un réseau international de centres d'imagerie cérébrale, dont certains en Europe, au Canada, aux États-Unis et en Corée du Sud. Le projet recourt à la connectivité sur large bande pour permettre une exploration collective et intercontinentale, en temps réel, des vastes banques d'images cérébrales au moyen desquelles les chercheurs accroîtront nos connaissances sur le développement du cerveau, sur sa détérioration et sur les maladies qui l'affectent.

Avec GBRAIN, le Canada fait un pas de plus pour demeurer à la fine pointe de l'innovation scientifique et technique dans le domaine de l'imagerie cérébrale. Cette collaboration avec des chercheurs et des banques de données de l'étranger aboutira à une amélioration de la qualité de la vie, à des percées dans la recherche sur le cerveau ainsi qu'à de meilleurs diagnostics et traitements.

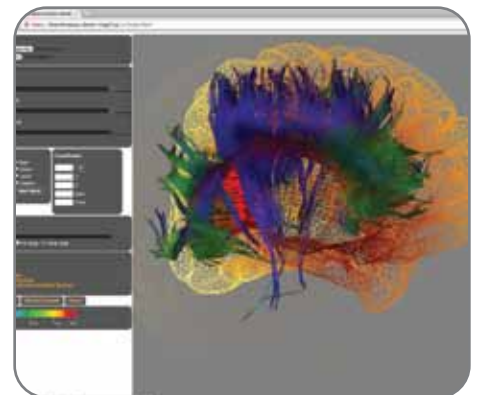
Value to Research and to Canada:

- Grâce à GBRAIN, le Canada devient un acteur mondial majeur dans la recherche en imagerie cérébrale.
- Mieux comprendre le fonctionnement du cerveau ainsi que mieux diagnostiquer et soigner les maladies du cerveau.
- Accéder à un plus grand nombre de données pour accroître l'efficacité des recherches et accélérer la découverte, et ainsi aboutir à des traitements révolutionnaires qui rehausseront la qualité de vie de millions de gens.

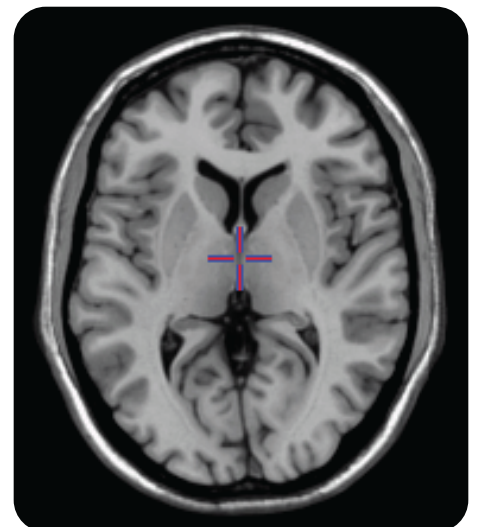
Apprenez-en davantage sur : www.CANARIE.ca/fr/programmes

Le saviez-vous ?

GBRAIN s'est associé à des centres d'imagerie cérébrale américains et européens pour créer outGRID, un réseau mondial de plateformes de recherche financé par le septième Programme-cadre de la Commission européenne.



Aperçu du cerveau sur Brain Browser.



Cliché de résonance magnétique montrant en détail les structures internes du cerveau