



Pour des forêts mieux surveillées et aménagées

De meilleures données pour de meilleures décisions

Titre du projet : Calculs scientifiques répartis orientés services

Maître d'œuvre : Université de Victoria

Contribution de CANARIE : 500 000 \$

Participants:

- Université de Victoria (Colombie-Britannique)
- Centre forestier du Pacifique, Forêts Canada, Ressources naturelles Canada
- Conseil national de recherches du Canada
- Agence spatiale canadienne
- MacDonald Dettwiler

De quoi s'agit-il?

Ce « réseau réparti » complet de centres de calcul permet aux chercheurs d'accéder à une multitude de données en télédétection sur les forêts canadiennes.

Le réseau ultra rapide de CANARIE réunit des super ordinateurs, des installations de stockage, des bases de données, des outils de collaboration et ceux qui les utilisent.

Grâce à cette combinaison, les chercheurs sont mieux outillés que jamais pour mieux comprendre et gérer les vastes forêts du Canada

Utilité pour la recherche et pour le Canada :

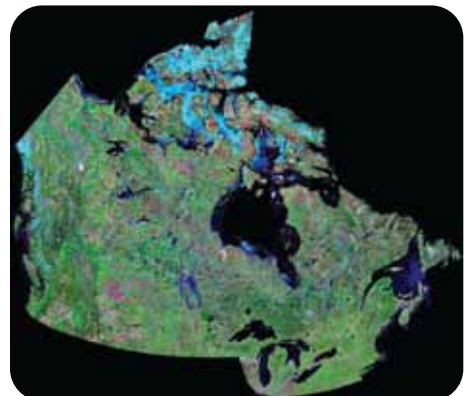
- Meilleur soutien aux industries qui emploient des centaines de milliers de Canadiens, le gouvernement étant mieux équipé pour le faire.
- Permet aux chercheurs d'évaluer l'état des forêts canadiennes, de composer avec les stress environnementaux et anthropiques, et de rehausser la durabilité de cette ressource.
- Favorise de meilleures décisions et réactions en matière d'environnement par l'étude des données de télédétection issues des satellites et des produits d'information virtuels sur les forêts.

Le saviez-vous?

Plus de 53 % du territoire canadien se compose de forêts, de boisés ou d'une couverture arborée. L'industrie des produits forestiers est l'un des principaux secteurs manufacturiers et le plus grand exportateur net du pays.



Les forêts et la couverture arborée s'étendent sur 397,3 millions d'hectares au Canada.



Cette « mosaïque comprimée » illustre l'étendue des forêts canadiennes.