

Les 22-23 novembre 2016
Montréal, QC



2 0 1 6
**SOMMET
NATIONAL
CANARIE**



Un avenir de données à naviguer

Parrainage pour le Sommet national 2016 de CANARIE

CANARIE renforce le leadership du Canada en science et en technologie en exploitant l'infrastructure qui sous-tend la recherche de calibre mondial dont les Canadiens récoltent tous directement les fruits.

Ensemble, CANARIE et les douze réseaux provinciaux et territoriaux qui sont ses partenaires forment le Réseau national de recherche et d'éducation (RNRE) du Canada. Dans les universités, les collèges, les instituts de recherche, les hôpitaux et les laboratoires publics, des Canadiens comptent sur ce réseau ultrarapide pour participer à des projets de recherche et d'innovation à la fine pointe de la technologie qui usent massivement des données, avec leurs collègues, au Canada et dans une centaine d'autres nations.

Au-delà du réseau, CANARIE finance et promeut la création de logiciels scientifiques réutilisables qui accélèrent la découverte. L'organisme soutient aussi financièrement Données de recherche Canada dans ses efforts pour piloter les initiatives nationales en gestion des données scientifiques. D'autre part, par le truchement de la Fédération canadienne d'accès, il dispense des services de gestion des identités grâce auxquels le milieu universitaire bénéficie d'une connectivité sûre et universelle, doublée d'un accès aux contenus. Pour faciliter la commercialisation dans le secteur canadien de la technologie, CANARIE met des ressources en infonuagique à la disposition des jeunes entreprises inscrites à son service ATIR et rassemble un puissant conglomérat de partenaires des secteurs public et privé au Centre of Excellence in Next Generation Networks (CENGN).

Fondé en 1993, CANARIE est une société sans but lucratif, principalement financée par le gouvernement du Canada.

Sommet national de CANARIE

En attirant les intervenants de l'écosystème de l'innovation et en leur offrant un aperçu de ce que l'avenir réserve à l'économie numérique canadienne, le Sommet national de CANARIE se veut une façon de célébrer l'innovation dans le numérique ainsi que de mettre en relief et saisir les moyens qui renforceront l'économie numérique du pays.

En 2016, le Sommet national de CANARIE rassemblera les chefs de file du monde des affaires, du milieu universitaire, des administrations publiques et des organismes sans but lucratif pour leur faire explorer un avenir articulé sur l'exploitation des données.

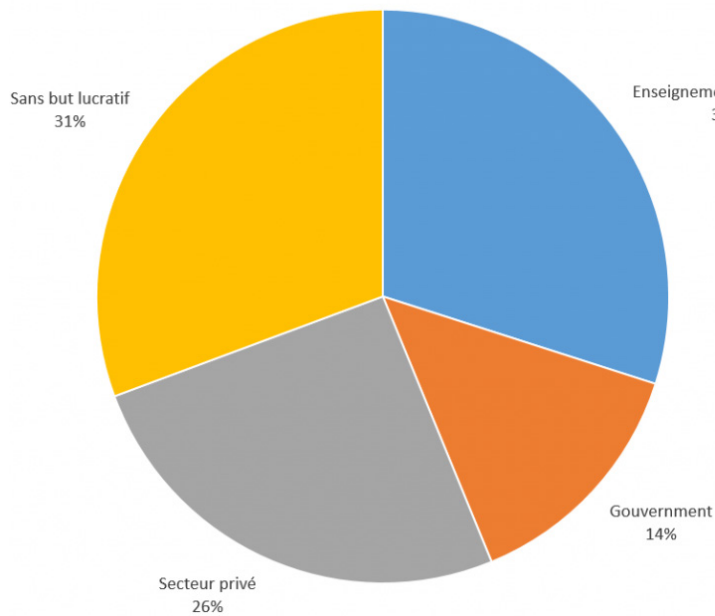
Parrainage

Les commanditaires du Sommet national de CANARIE ont la chance de mieux se faire connaître auprès de plus de 175 sommités des milieux de la recherche, de l'éducation et de l'innovation du Canada.

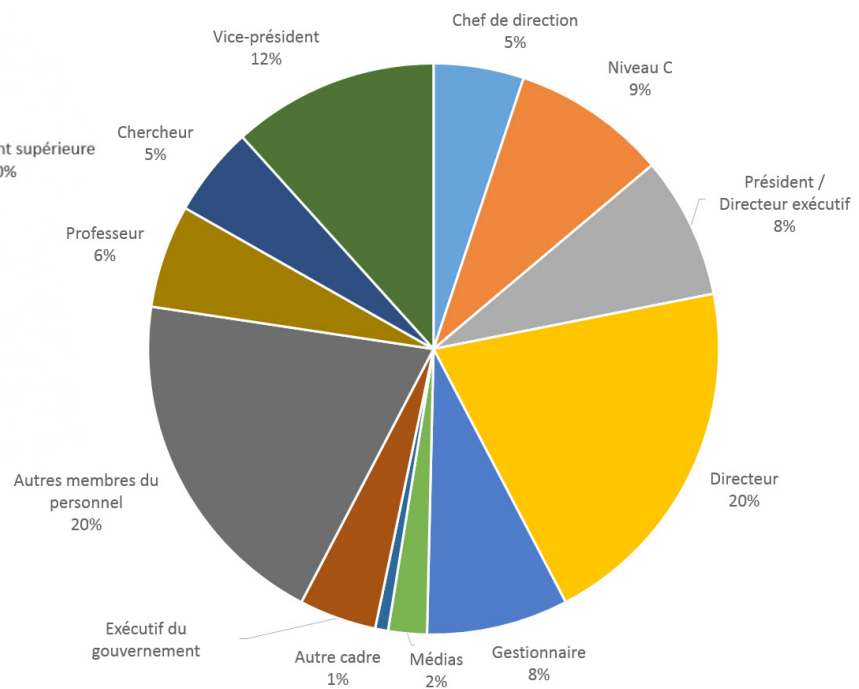
En 2015, le Sommet national a attiré près de 175 éminents chefs de file des établissements d'enseignement supérieur, des organisations sans but lucratif, des administrations publiques et du secteur privé. Les conférenciers ont abordé une multitude de sujets, dont la robotique, l'électronique vestimentaire et les technologies médicales. Les participants se sont dit extrêmement satisfaits de l'événement, lui accordant la note générale de 90 %. La vaste majorité des personnes qui ont assisté au Sommet ont déclaré qu'elles recommanderaient à leurs collègues d'y participer eux aussi.

Profil des participants

Attendance au Sommet national de 2015 : Secteur



Attendance au Sommet national de 2015 : Position



Le Sommet 2015 : la parole aux participants



Rassembler tout le monde dans la même pièce était une idée formidable. Le lieu était bien choisi, et les allocutions d'ouverture et de clôture, aussi captivantes que motivantes. Le personnel de CANARIE fait preuve d'une grande conscience professionnelle ainsi que d'un dynamisme contagieux. Pouvoir rencontrer des gens est toujours intéressant et, oh oui, le lancer du micro était génial.

La diversité des conférenciers s'est avérée un terrain fertile pour le brassage d'idées. Les sujets de discussion ne manquaient pas. Je me suis entretenu avec bon nombre de participants que je n'avais encore jamais rencontrés et nous avons parlé de ce qui avait été abordé durant les conférences. L'activité est intellectuellement stimulante et vaut largement le détour.

Les conférenciers principaux ont été fort bien choisis. Ils ont donné le ton au Sommet. Découvrir les plus récentes tendances en recherche et en innovation est l'une des raisons principales qui m'incitent à revenir chaque année au Sommet.



Type de parrainage

Platine	Or	Argent
1 possibilité 7 500 \$ Membres de CANARIE* (autres - 10 100 \$)	3 possibilités 5 000 \$ Membres de CANARIE* (autres - 7 600 \$)	2 500 \$ Membres de CANARIE* (autres - 5 100 \$)
<ul style="list-style-type: none">> Mention du parrainage> Logo sur la signalisation au Sommet> Logo sur le site Web du Sommet> 5 laissez-passer> Logo sur le programme du Sommet> Espace pour kiosque de 8x10> Présentation du conférencier et allocution à la réception> Communiqué conjoint avec CANARIE	<ul style="list-style-type: none">> Mention du parrainage> Logo sur la signalisation au Sommet> Logo sur le site Web du Sommet> 4 laissez-passer> Logo sur le programme du Sommet> Espace pour kiosque de 8x10	Choix d'une des options suivantes : Option A <ul style="list-style-type: none">> Mention du parrainage> Logo sur la signalisation au Sommet> Logo sur le site Web du Sommet> 3 laissez-passer Option B <ul style="list-style-type: none">> Espace pour kiosque de 8x10> 3 laissez-passer

* L'adhésion à CANARIE comprend un rabais annuel de 2 600 \$ applicable à un des programmes de l'organisme, par exemple la Fédération canadienne d'accès ou le parrainage du Sommet. Le membre choisit le programme auquel s'appliquera la remise.

On trouvera plus de renseignements sur l'adhésion à CANARIE et le formulaire en ligne à l'adresse : canarie.ca/fr/membres/devenir-membre/.

Parrainer le Sommet

Veuillez remplir l'entente de parrainage et l'envoyer à sponsorship@canarie.ca. L'équipe des finances de CANARIE vous fera parvenir une facture dès réception du document.

Pour toutes les questions concernant le parrainage, prière de communiquer avec :

Ela Ienzi
Gestionnaire des communications, CANARIE
ela.ienzi@canarie.ca | 613-943-5432

Sommet national 2016 de CANARIE

Entente de parrainage

Type de parrainage



Platine
7 500 \$

(10 100 \$ sans le rabais des membres)



Or
5 000 \$

(7 600 \$ sans le rabais des membres)



A B
Argent
2 500 \$

(5 100 \$ sans le rabais des membres)

Si votre organisation est membre de CANARIE, appliquerez-vous votre rabais au parrainage du Sommet national? Veuillez noter que les membres de CANARIE ne peuvent appliquer leur rabais qu'**une fois** durant l'année civile.

Yes No

Renseignements

Nom de l'entreprise (tel qu'il apparaîtra sur la documentation du Sommet) : _____

Personne-ressource: _____ Titre: _____

Adresse: _____

Ville: _____ Province: _____ Code postal: _____

Téléphone: _____ Courriel: _____

Signature: _____ Date: _____

Adresse de facturation (si elle est différente)

Nom: _____ Titre: _____

Adresse: _____

Ville: _____ Province: _____ Code postal: _____

Téléphone: _____ Courriel: _____