

SCIENCE, COMMERCE, SECURITÉ: CONNECTÉS

O T T A W A
LES 14-15 NOVEMBRE

Parrainage pour le Sommet national de CANARIE

Le Sommet national de CANARIE se veut un gala annuel rassemblant les visionnaires les plus audacieux du monde de l'enseignement supérieur et du secteur privé. Venez les entendre parler de leurs travaux révolutionnaires dans une ambiance intimiste qui rapprochera les milieux canadiens de la recherche, de l'éducation et de l'innovation. Assistez à des plénières animées par des conférenciers du Canada et de l'étranger qui inciteront les participants à s'informer, discuter et collaborer sur les façons dont le Canada pourrait devenir un leader mondial dans le domaine de l'innovation alimentée par les données.

Les commanditaires du Sommet de CANARIE accroissent leur visibilité auprès des chercheurs, des enseignants et des innovateurs canadiens et multiplient les occasions de collaborer avec eux grâce à des séances de réseautage prolongées et à d'autres moyens incluant la promotion de leur marque, une exposition et la présentation des conférenciers.

Un mot sur CANARIE

CANARIE renforce le leadership du Canada en science et en technologie en exploitant l'infrastructure numérique qui sous-tend la recherche de calibre mondial dont les Canadiens récoltent tous directement les fruits.

Ensemble, CANARIE et les douze réseaux provinciaux et territoriaux qui sont ses partenaires forment le Réseau national de recherche et d'éducation (RNRE) du Canada. Dans les universités, les collèges, les instituts de recherche, les hôpitaux et les laboratoires publics, des Canadiens comptent sur ce réseau ultrarapide pour participer à des projets de recherche et d'innovation à la fine pointe de la technologie qui usent massivement des données, avec leurs collègues, au Canada et dans une centaine d'autres nations.

Au-delà du réseau, CANARIE finance et promeut la création de logiciels scientifiques réutilisables qui accélèrent la découverte. L'organisme soutient aussi financièrement Données de recherche Canada dans ses efforts pour piloter les initiatives nationales en gestion des données scientifiques. D'autre part, par le truchement de la Fédération canadienne d'accès, il dispense des services de gestion des identités grâce auxquels le milieu universitaire bénéficie d'une connectivité sûre et universelle, doublée d'un accès aux contenus. Pour faciliter la commercialisation dans le secteur canadien de la technologie, CANARIE met des ressources en infonuagique à la disposition des jeunes entreprises inscrites à son service ATIR et rassemble un puissant conglomérat de partenaires des secteurs public et privé au Centre of Excellence in Next Generation Networks (CENGN).

Fondé en 1993, CANARIE est une société sans but lucratif, principalement financée par le gouvernement du Canada.

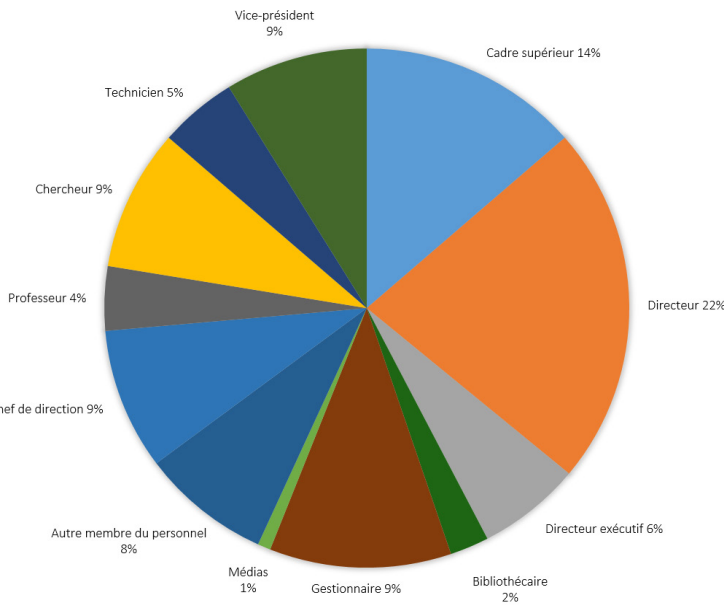
Parrainage

En parrainant le Sommet national de CANARIE, vous aurez la chance de mieux vous faire connaître auprès des plus éminents membres des secteurs de la recherche, de l'éducation et de l'innovation du Canada.

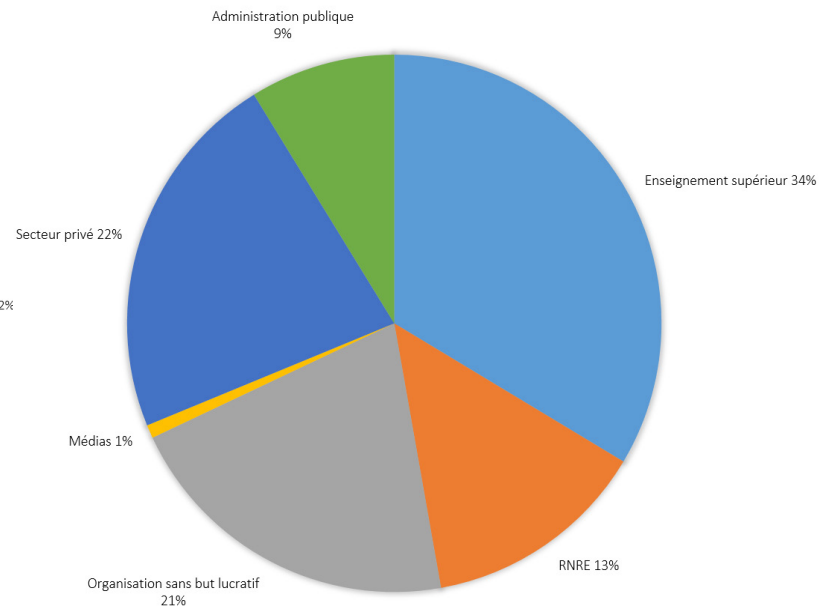
Le Sommet national de 2016 nous a montré comment naviguer sur un avenir de données. Ses diverses sessions nous ont appris comment les données ouvertes changent la façon d'approcher les flambées de maladie dans le monde, de quelle manière l'art complète les données scientifiques et quelles retombées l'évolution d'Internet aura sur les politiques et la société. Ceux qui y ont assisté s'en sont dit extrêmement satisfaits en lui attribuant une note de 90 %. Une majorité écrasante de participants ont affirmé qu'ils recommanderaient le Sommet à leurs collègues.

Profil des participants

Attendance Au Sommet national de 2016 : Poste



Attendance au Sommet national 2016 : Secteur



Commentaires des participants au Sommet de 2016 : « Selon vous, quel a été le point saillant du Sommet? »



Parce qu'elles sont exceptionnelles, la diversité et la qualité des conférenciers constituent toujours un des points forts du Sommet. Tout comme la possibilité de renouer contact avec des collègues et des amis.

L'envergure. Il n'est pas seulement question de matériel ou de science. Le réseautage. Des conférenciers très motivants.

De merveilleux conférenciers qui ont exploré les données sous tous leurs angles.

La multiplication des possibilités de collaboration avec des chercheurs travaillant dans des domaines très différents.

J'ai aimé la manière dont le thème des données de recherches a été abordé sous divers points de vue.



Type de parrainage

Platine	Or	Argent
<p>1 disponible</p> <p>7500 \$ Membres de CANARIE*</p> <p>(autres - 10 100 \$)</p>	<p>3 disponibles</p> <p>5 000 \$ Membres de CANARIE*</p> <p>(autres - 7 600 \$)</p>	<p>2 500 \$ Membres de CANARIE*</p> <p>(autres - 5 100 \$)</p>
<ul style="list-style-type: none">> Mention du parrainage dans la documentation sur le Sommet, y compris les médias sociaux> Logo sur la signalisation au Sommet> Logo sur le site Web du Sommet> 5 laissez-passer> Logo sur le programme du Sommet> Espace pour un kiosque (8x10)> Présentation d'un conférencier et allocution à la réception> Communiqué de presse avec CANARIE> Liste des participants (sous réserve de leur autorisation)> Espace exclusif pour kiosque à la réception d'ouverture	<ul style="list-style-type: none">> Mention du parrainage dans la documentation sur le Sommet, y compris les médias sociaux> Logo sur la signalisation au Sommet> Logo sur le site Web du Sommet> 4 laissez-passer> Logo sur le programme du Sommet> Espace pour un kiosque (8x10)> Liste des participants (sous réserve de leur autorisation)> Espace exclusif pour kiosque à la réception d'ouverture	<p>Deux options possibles :</p> <p>Option A</p> <ul style="list-style-type: none">> Mention du parrainage dans la documentation sur le Sommet, y compris les médias sociaux> Logo sur la signalisation au Sommet> Logo sur le site Web du Sommet> 3 laissez-passer <p>Option B</p> <ul style="list-style-type: none">> Espace pour kiosque de 8x10> 3 laissez-passer

* L'adhésion à CANARIE comprend un rabais annuel de 2 600 \$ applicable à un des programmes de l'organisme, par exemple la Fédération canadienne d'accès ou le parrainage du Sommet. Le membre choisit le programme auquel s'appliquera la remise.

On trouvera plus de renseignements sur l'adhésion à CANARIE et le formulaire en ligne à l'adresse : canarie.ca/fr/membres/devenir-membre/.

Parrainer le Sommet National de CANARIE

Veuillez remplir l'entente de parrainage et l'envoyer à sponsorship@canarie.ca avec une copie à haute résolution de votre logo. Dès réception, nous vous ferons parvenir une facture et la promotion de votre marque débutera sur les canaux de communication du Sommet.

Pour obtenir d'autres éclaircissements sur les possibilités de parrainage, veuillez communiquer avec :

Ela Ienzi
Directrice des communications, CANARIE
ela.ienzi@canarie.ca | 613-943-5432

Sommet national 2017 de CANARIE Entente de parrainage

Choisissez votre parrainage



Platine
7 500 \$



Or
5 000 \$



Argent
2 500 \$

(10 100 \$ sans le rabais des membres)

(7 600 \$ sans le rabais des membres)

(5 100 \$ sans le rabais des membres)

Si votre organisation est membre de CANARIE, appliquez-vous le rabais au Sommet national? Veuillez noter que les membres ne peuvent se prévaloir de leur rabais qu'**une seule fois** dans l'année civile.

Yes No

Renseignements

Nom de l'entreprise (tel qu'il apparaîtra sur la documentation du Sommet) : _____

Personne-ressource: _____ Titre: _____

Adresse: _____

Ville: _____ Province: _____ Code postal: _____

Téléphone: _____ Courriel: _____

Signature: _____ Date: _____

Adresse de facturation (si elle est différente)

Nom: _____ Titre: _____

Adresse: _____

Ville: _____ Province: _____ Code postal: _____

Téléphone: _____ Courriel: _____

Imprimer et signer la demande dûment remplie puis l'envoyer à sponsorship@canarie.ca.