

CANARIE
SUMMIT
2026



SOMMET
CANARIE
2026



14 ET 15 OCTOBRE | CENTRE NATIONAL DES ARTS | OTTAWA

PARRAINAGE

À PROPOS DE CANARIE



CANARIE connecte le Canada au reste de la planète. Les programmes de l'organisation confèrent aux scientifiques, aux étudiants et aux jeunes entreprises du pays ce dont ils ont besoin pour exceller sur la scène mondiale.

CANARIE et ses treize partenaires provinciaux et territoriaux forment le Réseau national de la recherche et de l'éducation (RNRE) du Canada, un réseau ultrarapide qui connecte les chercheurs, les enseignants et les innovateurs entre eux, et leur donne accès à leurs homologues, aux données et aux technologies du monde entier.

Afin de rendre le milieu canadien de la recherche et de l'enseignement plus sûr, CANARIE finance, met en œuvre et soutient des initiatives en cybersécurité avec ses partenaires du RNRE, le gouvernement, les établissements d'enseignement supérieur et le secteur privé. L'organisation aide aussi les institutions d'enseignement postsecondaire à gérer les identités par le truchement d'eduroam et de ses propres services de gestion des identités et des accès.

Fondé en 1993, CANARIE est une société sans but lucratif, principalement financée par le gouvernement du Canada.

LE SOMMET DE CANARIE

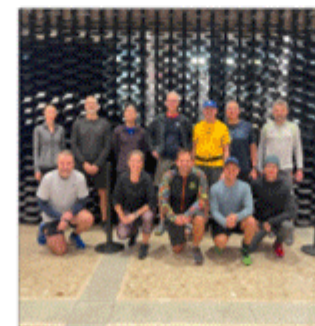
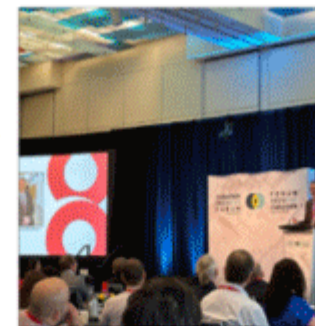
CANARIE
SUMMIT
2026



SOMMET
CANARIE
2026

Le Sommet de CANARIE donne aux visionnaires et aux pionniers des institutions de recherche et d'enseignement postsecondaire, du secteur privé et de la fonction publique l'occasion de présenter leurs réalisations transformatrices aux membres des milieux canadiens de la recherche, de l'éducation et de l'innovation dans une ambiance intime.

Pendant deux jours, les participants assistent à des plénières au cours desquelles des conférenciers du Canada et de l'étranger deviennent pour eux une véritable source d'inspiration en abordant des sujets d'actualité d'un grand intérêt, en alimentant la discussion et en encourageant la collaboration.



L'AVENIR EST CONNECTÉ : LA PUISSANCE DES RÉSEAUX DE CONFIANCE



Les découvertes scientifiques, la compétitivité économique, le progrès social... tous dépendent de plus en plus d'une seule chose : des réseaux dans lesquels on peut avoir confiance. Pas de la rapidité de la connexion, mais bien de connexions fiables, c'est-à-dire sûres, résilientes et qui permettent aux idées, aux gens et aux données de se déplacer à l'échelle que requiert la recherche moderne. Cette année, le Sommet de CANARIE rassemblera des leaders mondiaux dans les domaines de la science, de l'innovation et des infrastructures numériques pour qu'ils explorent comment les réseaux de confiance ultrarapides de la recherche et de l'éducation (R-E) nous propulsent vers l'avenir.

De la poursuite des recherches exploitant massivement les données et des découvertes que facilite l'intelligence artificielle à la connexion des scientifiques à leurs collaborateurs et aux outils dont ils ont besoin dans le monde, les réseaux R-E constituent l'infrastructure fondamentale à la base du succès économique que connaît le Canada. Si ces réseaux sous-tendent les percées en médecine, en climatologie, en fabrication de pointe et dans les sciences quantiques, ils concourent aussi à développer les talents, à enrichir les écosystèmes de l'innovation et à faciliter la participation entre régions et institutions. À mesure que grandit le désir de souveraineté, de sécurité et de fiabilité, les réseaux de confiance ne deviennent plus une option, mais une nécessité stratégique.

Globalement, le Sommet offrira une perspective avant-gardiste de la façon dont les réseaux de confiance ouvrent une foule de possibilités pour le Canada afin de nous inciter à agir en illustrant comment, par la collaboration, nous pourrions faire en sorte que cet avenir ne soit pas seulement plus rapide, mais aussi plus robuste, plus sûr et réellement connecté.

CÔTOYER LES LEADERS CANADIENS DE LA RECHERCHE, DE L'ÉDUCATION ET DE L'INNOVATION



Les organisations qui parrainent le Sommet de CANARIE gagnent en visibilité et multiplient leurs chances de collaborer avec les milieux de la recherche, de l'éducation et de l'innovation du Canada.

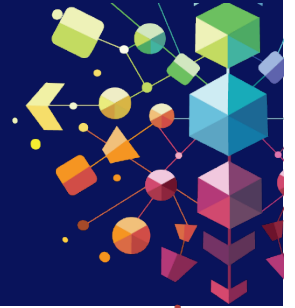
Comment?

- Grâce à des périodes de réseautage prolongées
- En exposant leurs produits et services
- En moussant leur marque sur le site web du Sommet, dans les communications à ce sujet et sur les médias sociaux
- En présentant les conférenciers et conférencières

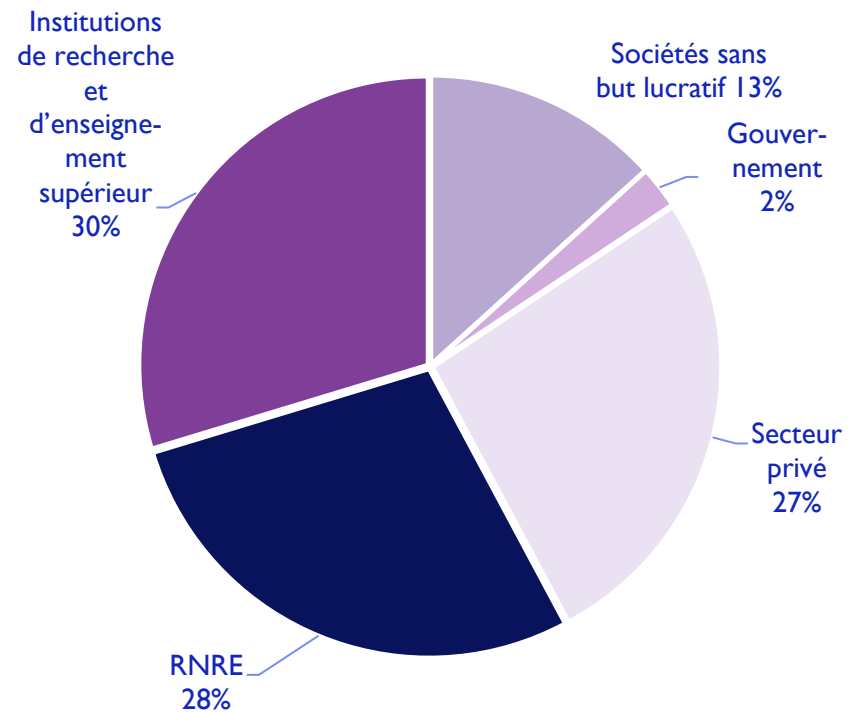
96 %

Degré de satisfaction moyen pour l'expérience vécue, exprimé par les participants au dernier Sommet de CANARIE

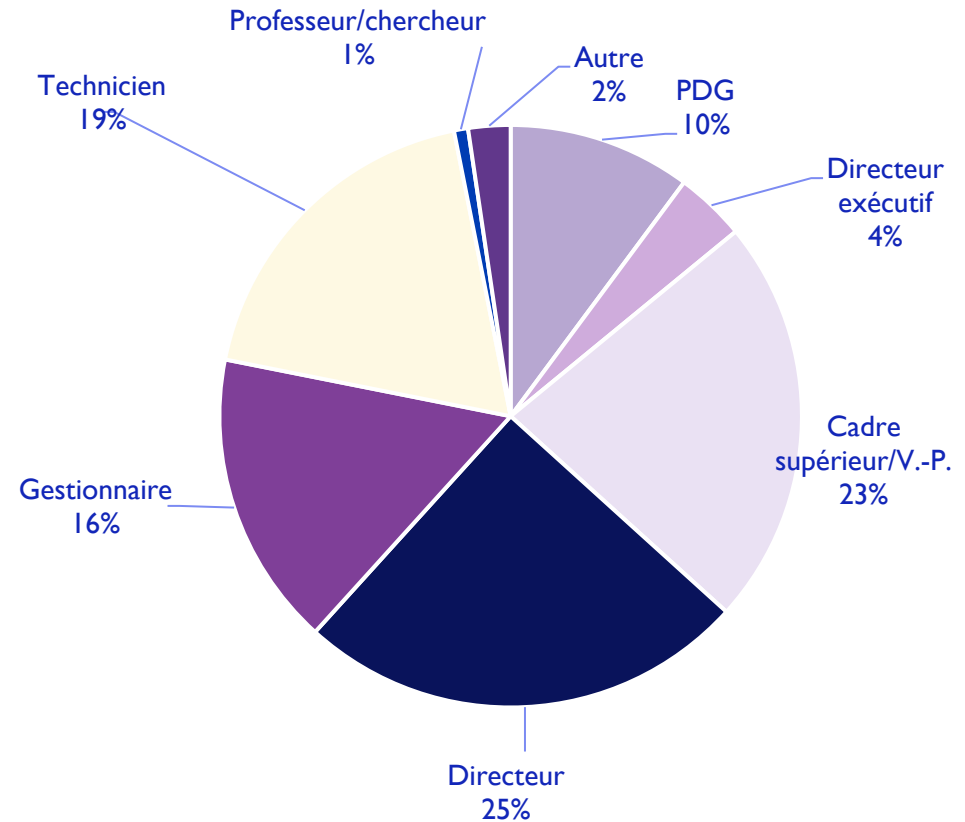
PARTICIPATION AU SOMMET DE 2024



Participants par secteur



Fonction des participants



CE QU'EN DISENT LES PARTICIPANTS



« Excellents conférenciers qui connaissent bien leur sujet. J'y ai appris beaucoup et j'en suis sorti enthousiasmé et débordant d'énergie. Revoir des collègues d'ici et d'ailleurs est tout simplement formidable. »

« Un des meilleurs colloques auxquels j'ai eu la chance d'assister. Tout était intéressant et bien pensé, organisé et livré. Les participants n'auraient pu être mieux choisis pour rendre le réseautage et les discussions aussi enrichissants. »

**Qu'avez-vous pensé du
Sommet de CANARIE?**

« Une occasion en or pour rencontrer des gens. Les exposés étaient aussi intéressants que pertinents et instructifs. Il y avait vraiment matière à réflexion. Je suis impatient de mettre en pratique et de partager tout ce que j'y ai appris. »

« Il s'agissait, et de loin, d'un des meilleurs Sommets de CANARIE auxquels j'ai assisté ces six dernières années. J'espère que le contenu et sa livraison garderont la même qualité dans les années à venir. »

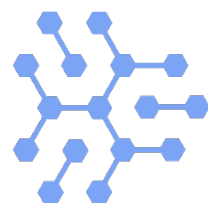
LES PARRAINS DU SOMMET DE 2024



ARANCIA



BCNET



myLaminin
Secure Research Data
Management

NOKIA

rISQ

POSSIBILITÉS DE PARRAINAGE EN 2026



	Partenaire principal du programme	Partenaire principal de la réception	Collaborateur	Promoteur	Défenseur	À la carte (doit être jumelé à un parrainage)
Coût	Membres : 11 000 \$ Autres : 13 600 \$	Membres : 11 000 \$ Autres : 13 600 \$	Membres : 8 000 \$ Autres : 10 600 \$	Membres : 6 000 \$ Autres : 8 600 \$	Membres : 4 000 \$ Autres : 6 600 \$	
Nombre disponible	1	1	5	7	Illimité	
Nombre de laissez-passer	4	4	3	2	3	1 500 \$ (3 laissez-passer)
Promotion dans les communications du Sommet, médias sociaux et publicité par courriel inclus	Oui	Oui	Oui	Oui	Oui	
Logo sur la signalisation du Sommet	VENDU Oui	VENDU Oui	Oui	Oui	Oui	
Logo sur le programme et le site web	Oui (visibilité exceptionnelle)	Oui (grande visibilité)	Oui	Oui	Oui (site web seulement)	1 500 \$
Espace à l'exposition	Oui	Oui	Oui	Oui		
Introduction d'un conférencier			Oui			2 500 \$ (selon les disponibilités)
Allocution	Oui (pendant le programme)	Oui (à la réception)				
Liste des participants ayant donné leur consentement	Oui	Oui	Oui			1 500 \$

*CANARIE se réserve le droit d'accepter ou pas la demande de parrainage.

AUTRES POSSIBILITÉS DE PARRAINAGE



Partenaire énergisant

Café, thé et boissons servis aux participants la première ou la deuxième journée

3 500 \$ (membres) / 6 100 \$ (autres) | 2 possibilités

- Grande visibilité du logo sur les écrans de la buvette
- Mention de l'entreprise au moment de l'allocution
- Promotion de l'entreprise dans les communications sur le Sommet, les médias sociaux et la publicité envoyée par courriel
- Logo sur la signalisation, le programme et le site Web du Sommet

Partenaire de la divertimarche/diverticourse de 5 km

La divertimarche/diverticourse annuelle de CANARIE aura lieu le matin de la deuxième journée.

3 500 \$ (membres) / 6 100 \$ (autres) | 1 possibilité

- Grande visibilité du logo sur le cadeau remis aux participants
- Mention de l'entreprise à l'allocution de la divertimarche/diverticourse
- Promotion de l'entreprise dans les communications sur le Sommet, les médias sociaux et la publicité envoyée par courriel
- Logo sur la signalisation, le programme et le site web du Sommet

VENDU

COMMENT PARRAINER LE SOMMET



Êtes-vous membres de CANARIE?

L'adhésion à CANARIE (2 500 \$) comprend une ristourne annuelle de 2 600 \$ applicable à un programme de l'organisation (parrainage du Sommet ou du Forum SecuR&E canadien ou participation à la Fédération canadienne d'accès), à la discrétion du membre. Pour savoir si votre organisme figure ou pas parmi les membres de CANARIE, cliquez ici : <https://www.canarie.ca/fr/membres/liste/>

Intéressé à devenir membre et à appliquer votre ristourne au parrainage du Sommet? Apprenez-en plus à ce sujet en cliquant ici : <https://www.canarie.ca/fr/membres>

Ensuite...

1. Écrivez à **Lesley McElroy** à sponsor@canarie.ca pour signaler votre désir de parrainer le Sommet.
2. Indiquez le parrainage qui vous intéresse en remplissant le formulaire – vous en recevrez le lien par SimpleSignup.
3. Cela fait, nous vous enverrons une facture ou un reçu et vous profiterez immédiatement des avantages liés au parrainage, dont la promotion de votre marque.

Des questions?

Lesley McElroy | Directrice des communications
sponsor@canarie.ca | 613-282-9791